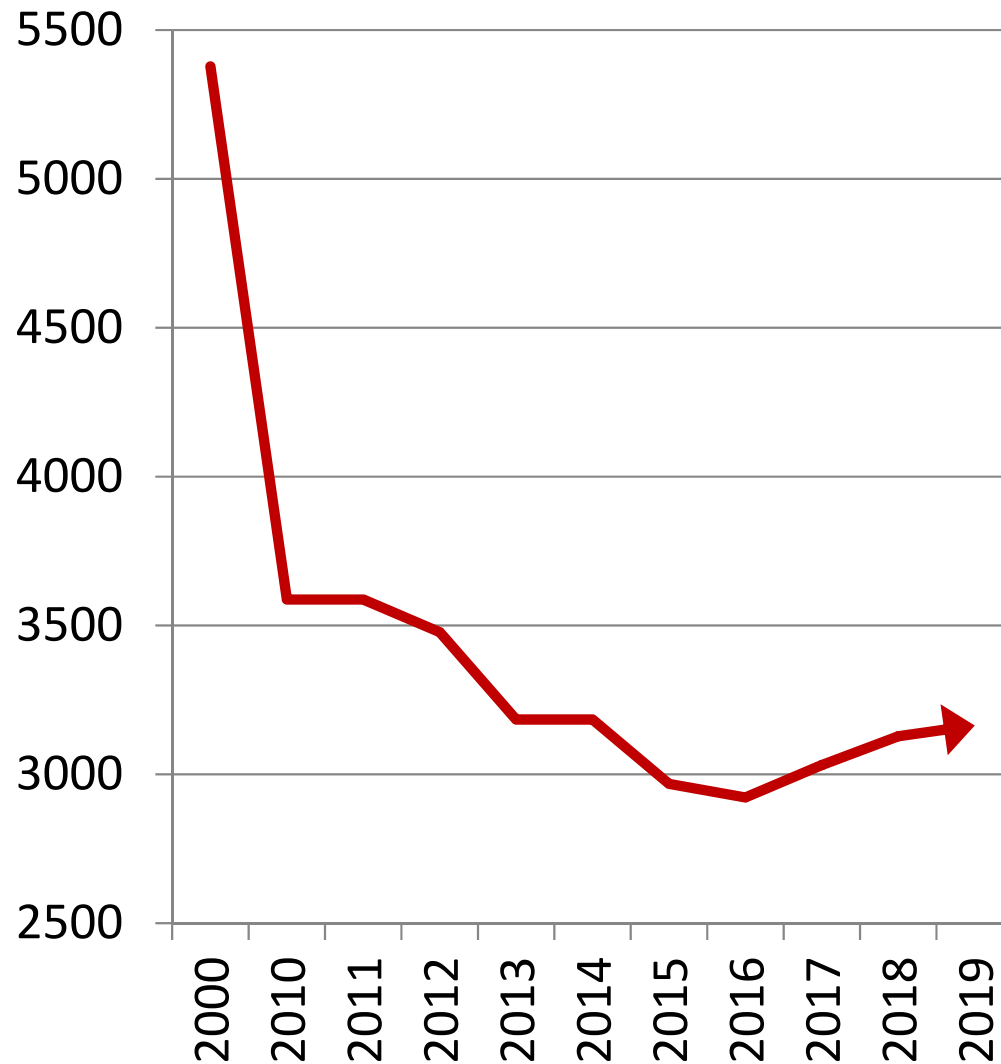


# **Bericht des Sozialamtes zum sozialen Wohnungsmarkt in Erlangen**

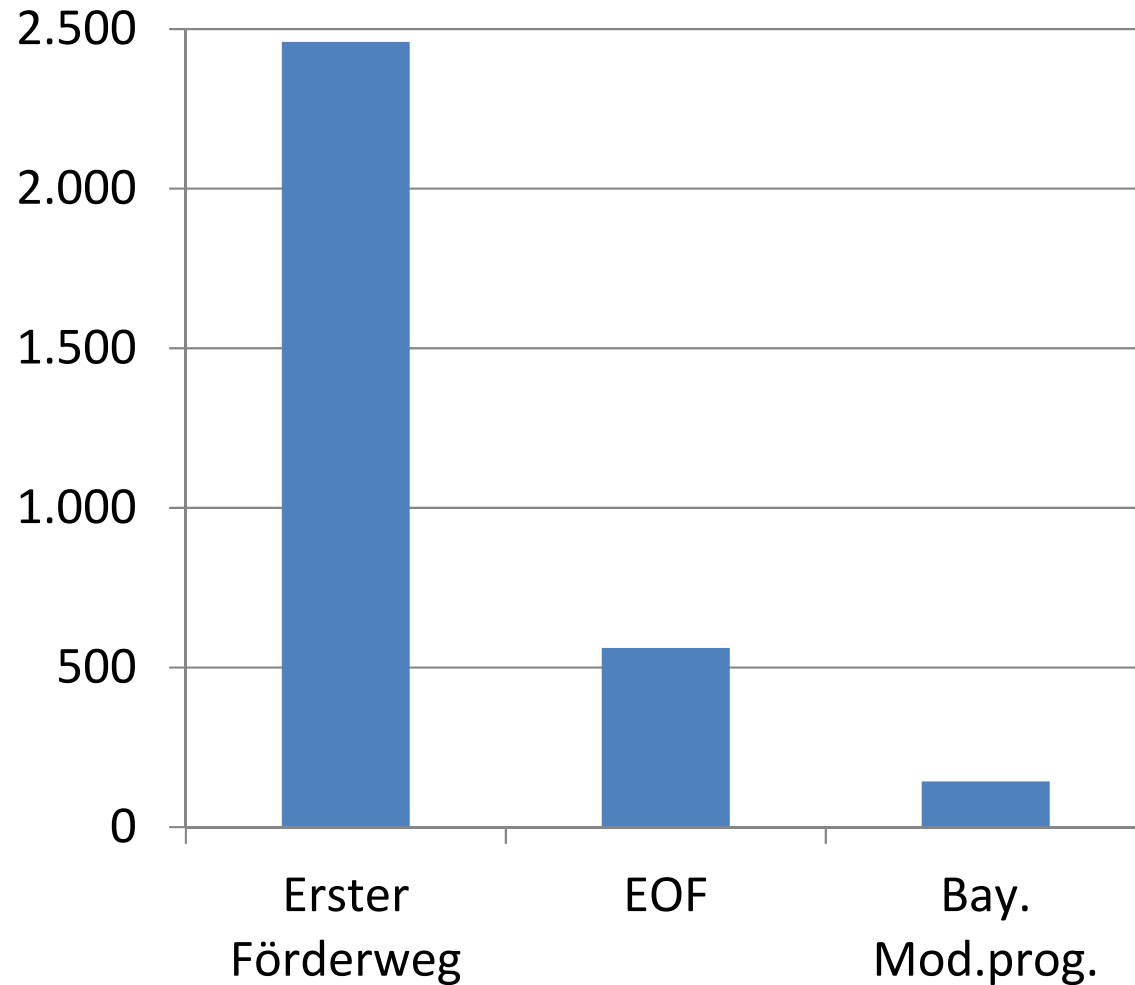
Sozial- und Gesundheitsausschuss  
07. Juli 2020

# Soziale Mietwohnungen



Stichtag	Bestand
31.12.2000	5.378
31.12.2010	3.587
31.12.2011	3.587
31.12.2012	3.478
31.12.2013	3.184
31.12.2014	3.184
31.12.2015	2.968
31.12.2016	2.922
31.12.2017	3.031
31.12.2018	3.128
31.12.2019	3.164

# Soziale Mietwohnungen nach Förderart



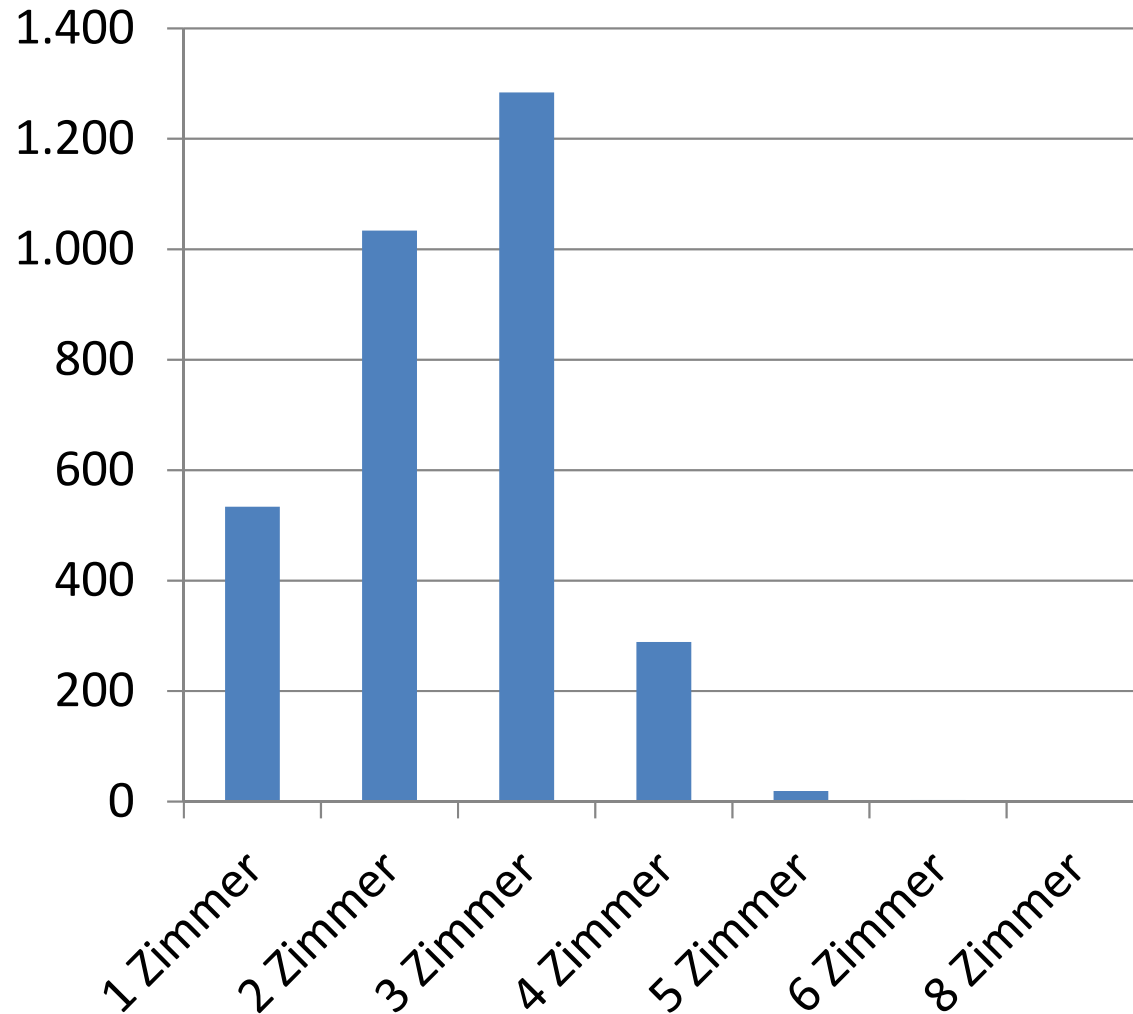
Förderart	Bestand
Erster Förderweg*	2.460
Einkommensorientierte Förderung (EOF)**	561
Bay. Modernisierungsprogramm***	143
<b>Gesamt</b>	<b>3.164</b>

\*Staatliches Baudarlehen für Bauträger. Fördermöglichkeit endete mit Ablauf des 31.12.2001.

\*\*Staatliches Baudarlehen und Zuschuss für Bauträger und Zuschuss zur Miete für Mieter.

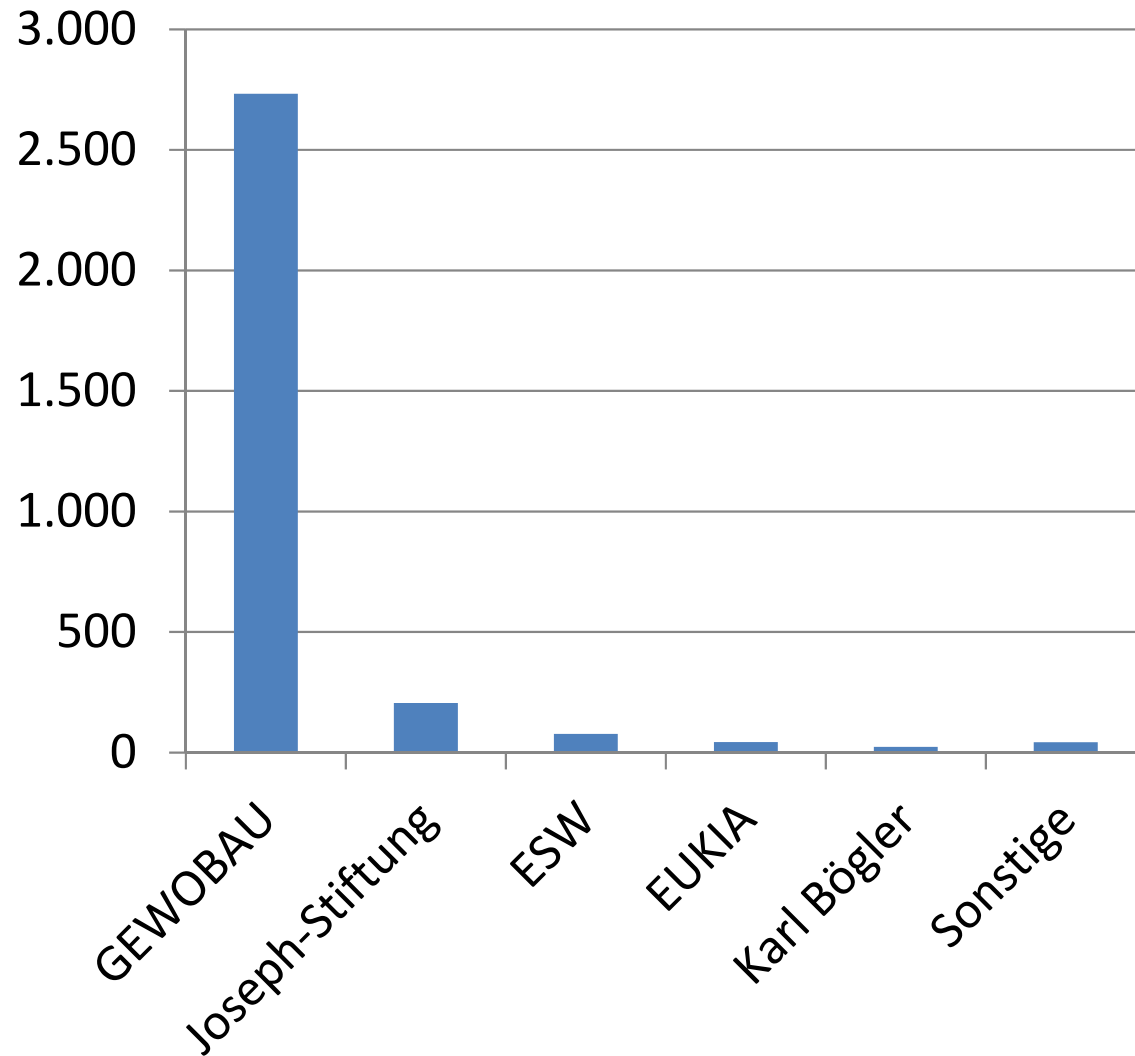
\*\*\*Zinsverbilligtes Darlehen und Zuschuss für Bauträger bei der Modernisierung von Mietwohnungen.

# Soziale Mietwohnungen nach Wohnungsgröße

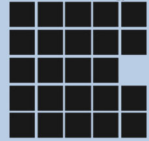


Wohnungsgröße	Bestand
1-Zimmer-Wohnung	534
2-Zimmer-Wohnung	1.034
3-Zimmer-Wohnung	1.284
4-Zimmer-Wohnung	289
5-Zimmer-Wohnung	19
6-Zimmer-Wohnung	3
8-Zimmer-Wohnung	1
<b>Gesamt</b>	<b>3.164</b>

# Soziale Mietwohnungen nach Vermieter



Vermieter	Bestand
GEWOBAU	2.769
Joseph-Stiftung	206
ESW	78
EUKIA Vermietungs GmbH	44
Karl Bögler	24
Sonstige	43
<b>Gesamt</b>	<b>3.164</b>



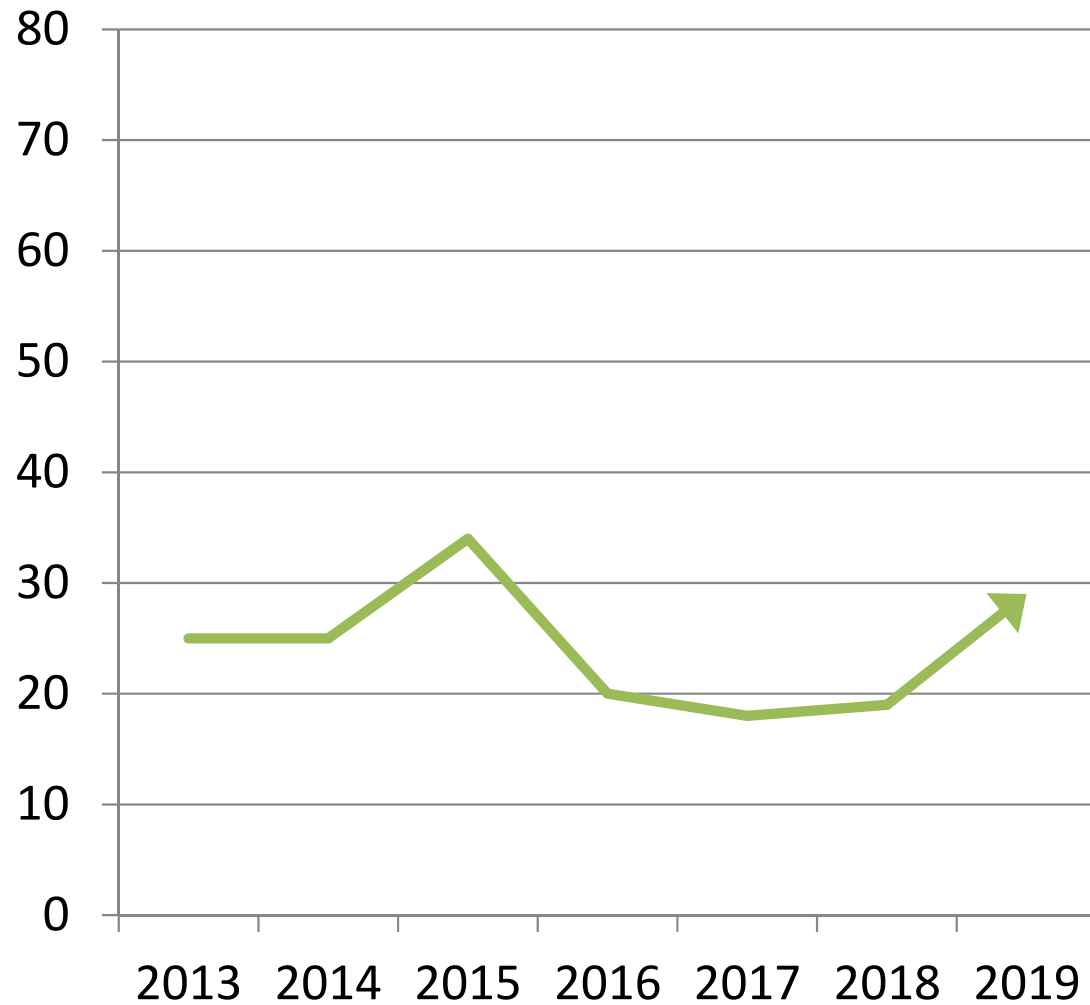
# Sozialer Wohnungsbau - Bauprojekte

Fertigstellung	Objekt	Träger	Anzahl WE	Davon gefördert	Quote
<b>2015</b>	Elisabethstraße 11 - 13	GEWOBAU	22	22	100%
<b>2016</b>	Wilhelminenstraße 16	GEWOBAU	12	12	100%
<b>2017</b>	Brüxer Straße 5 - 21	GEWOBAU	109	109	100%
<b>2018</b>	Brüxer Straße 23 - 27	GEWOBAU	55	55	100%
	<b>Housing Area (Aufstockung)</b> Hartmannstraße 94 - 100 Schenkstraße 162 - 164	GEWOBAU	42	42	100%
<b>2019</b>	<b>Housing Area (Aufstockung)</b> Schenkstraße 93 - 97 Schenkstraße 168 - 172	GEWOBAU	36	36	100%
<b>Im Bau oder in Planung befindlich</b>	<b>Housing Area (Neubau)</b> Schenkstr. 166	GEWOBAU	130	80	62%
	<b>Housing Area (Aufstockung)</b> Hartmannstr. 88 - 92 Johann-Kalb-Str. 1 - 5 Johann-Kalb-Str. 2 - 6 Johann-Kalb-Str. 7 - 11 Johann-Kalb-Str. 17 - 21 Johann-Kalb-Str. 23 - 27	GEWOBAU	108	108	100%

# Sozialer Wohnungsbau - Bauprojekte

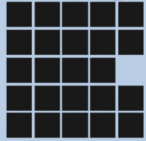
Fertigstellung	Objekt	Träger	Anzahl WE	Davon gefördert	Quote
<b>Im Bau oder in Planung befindlich</b>	<b>Housing Area (Aufstockung)</b> Schenkstr. 87 - 91 Schenkstr. 99 - 103 Schenkstr. 105 - 109 Schenkstr. 174 - 178	GEWOBAU	72	72	100%
	Junkerstr.	GEWOBAU	30	30	100%
	Johann-Jürgen-Str.	GEWOBAU	91	79	87%
	Odenwaldallee	GEWOBAU	78	60	77%
	Büchenbach, Baugebiet 412	GEWOBAU	131	49	37%
	Büchenbach, Baugebiet 412	Projekt Bauart	33	22	67%
	Isarstr.	Dawonia	210	52	25%
	Quartier JaminPark	Dawonia	638	159	25%
	Goeschelstr.	ESW	88	58	66%
	Goeschelstr.	Joseph-Stiftung	66	42	64%
<b>Summe</b> (Seiten 6 u. 7)			<b>1.951</b>	<b>1.087</b>	<b>56%</b>

# Wohnen für Hilfe – Bestehende Wohnpartnerschaften

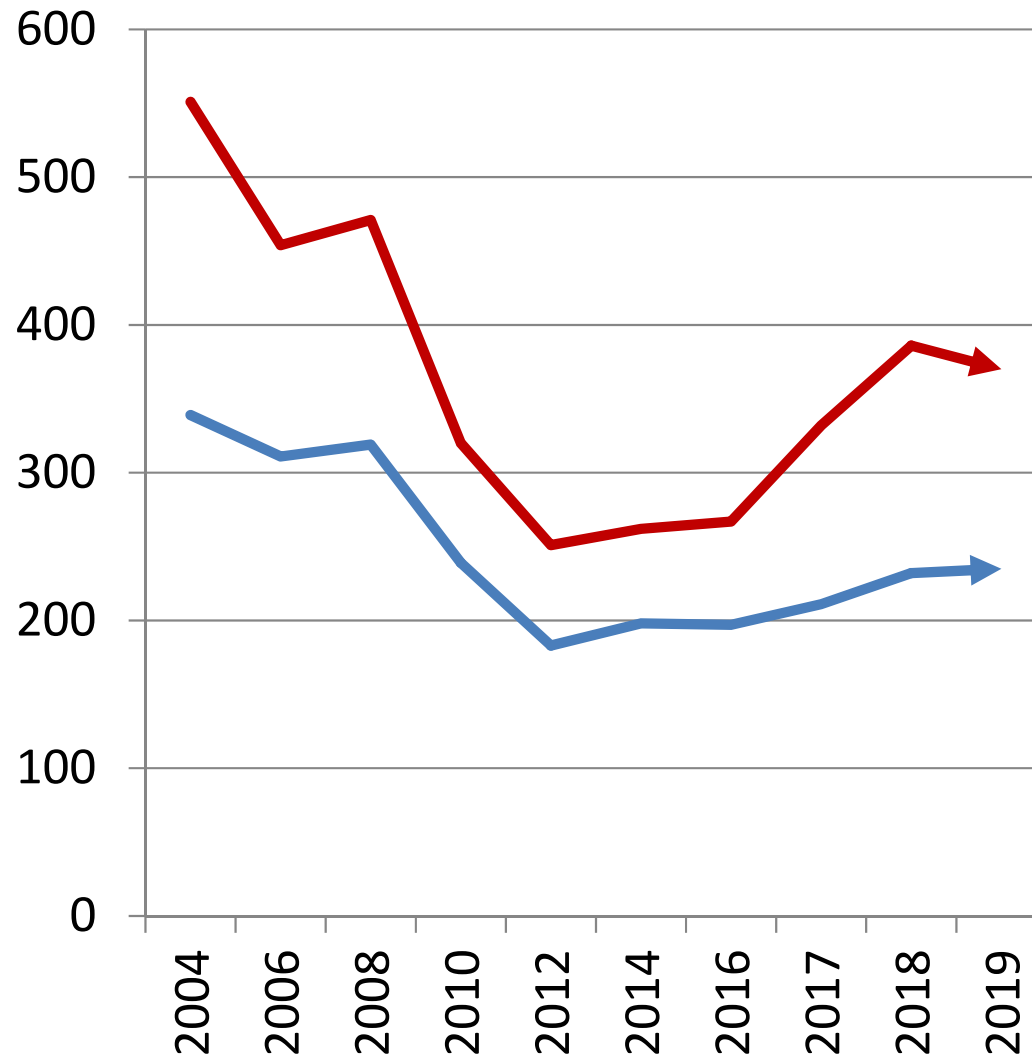


Stichtag	Partnerschaften
31.12.2013	25
31.12.2014	25
31.12.2015	34
31.12.2016	20
31.12.2017	18
31.12.2018	19
31.12.2019	29



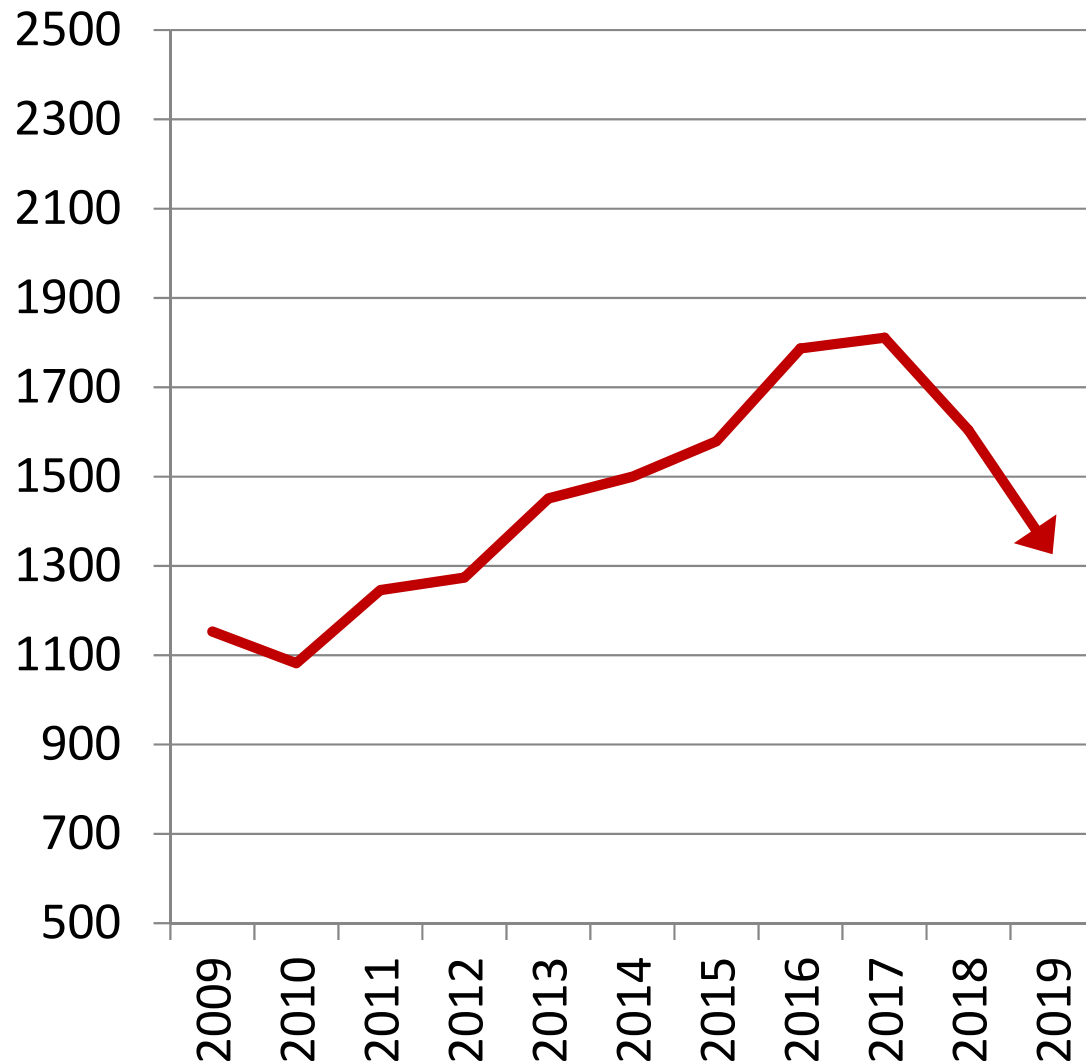


# Verfügungswohnungen



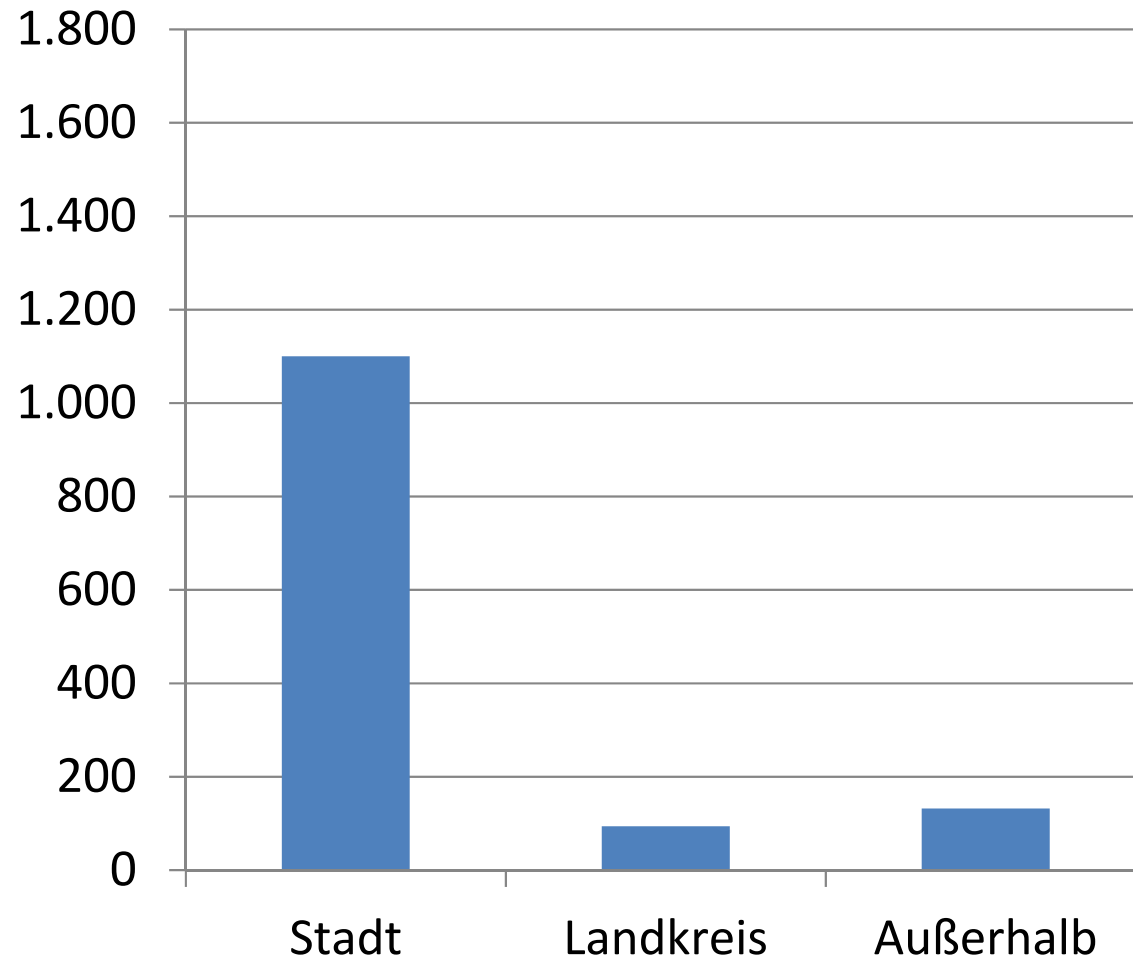
Stichtag	Wohnungen	Bewohner
31.12.2004	339	551
31.12.2006	311	454
31.12.2008	319	471
31.12.2010	239	320
31.12.2012	183	251
31.12.2014	198	262
31.12.2016	197	267
31.12.2017	211	332
31.12.2018	232	386
31.12.2019	235	370

— Verfügungswohnungen  
— Bewohner



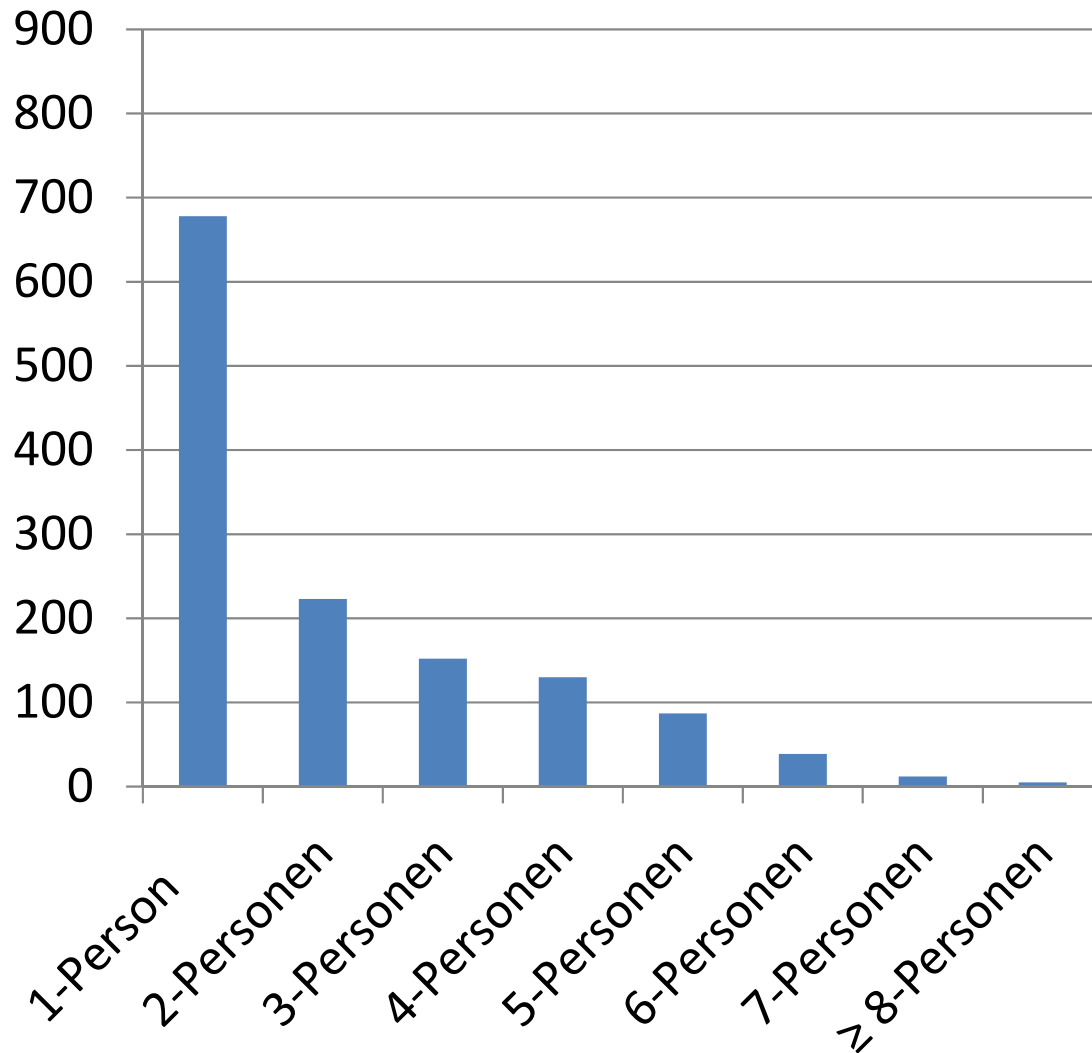
Stichtag	Zahl der Anträge
31.12.2009	1.153
31.12.2010	1.082
31.12.2011	1.246
31.12.2012	1.274
31.12.2013	1.451
31.12.2014	1.500
31.12.2015	1.579
31.12.2016	1.787
31.12.2017	1.811
31.12.2018	1.604
31.12.2019	1.326

# Wohnungsanträge nach Wohnort der Antragssteller



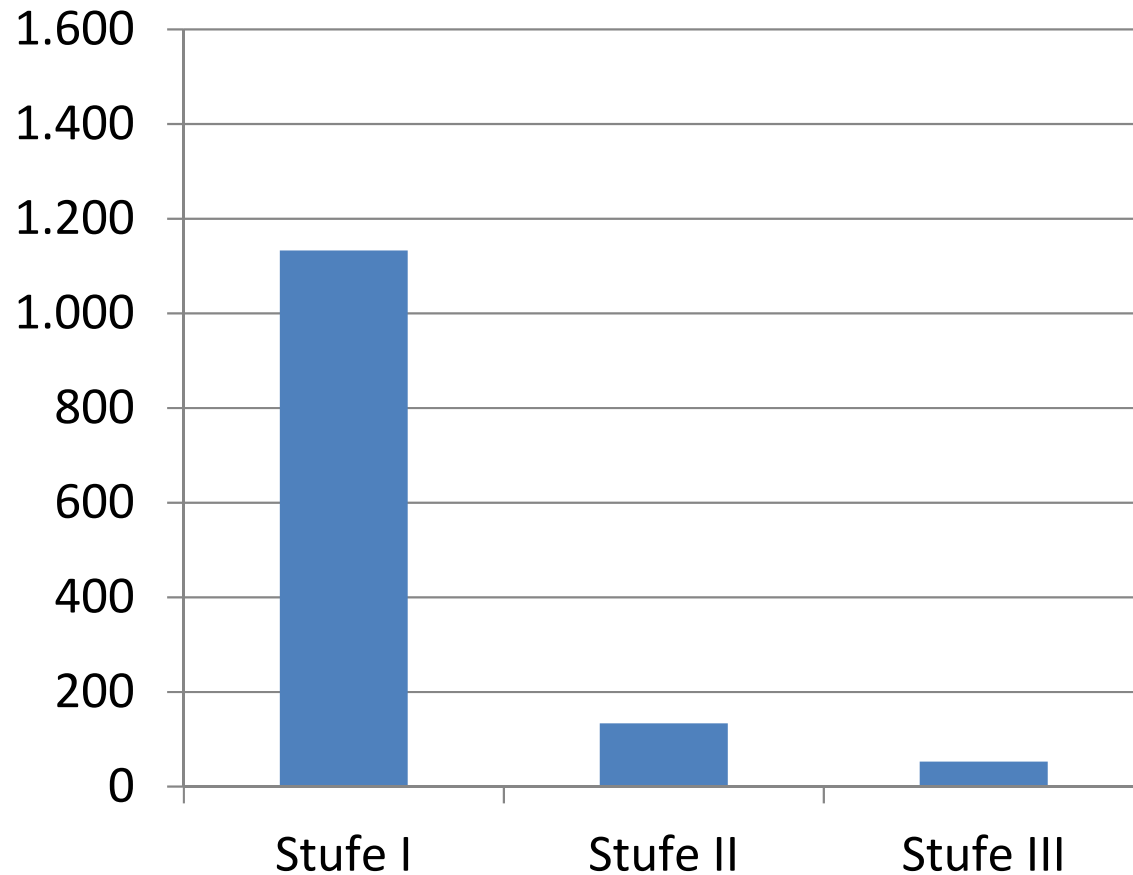
Wohnort	Bestand
Stadtgebiet Erlangen	1.100
Landkreis ERH	94
Außerhalb	132
<b>Gesamt</b>	<b>1.326</b>

# Wohnungsanträge nach Haushaltsgrößen



Haushaltsgröße	Bestand
1-Personen-Haushalt	678
2-Personen-Haushalt	223
3-Personen-Haushalt	152
4-Personen-Haushalt	130
5-Personen-Haushalt	87
6-Personen-Haushalt	39
7-Personen-Haushalt	12
≥ 8-Personen-Haushalt	5
<b>Gesamt</b>	<b>1.326</b>

# Wohnungsanträge nach EOF-Einkommensstufen



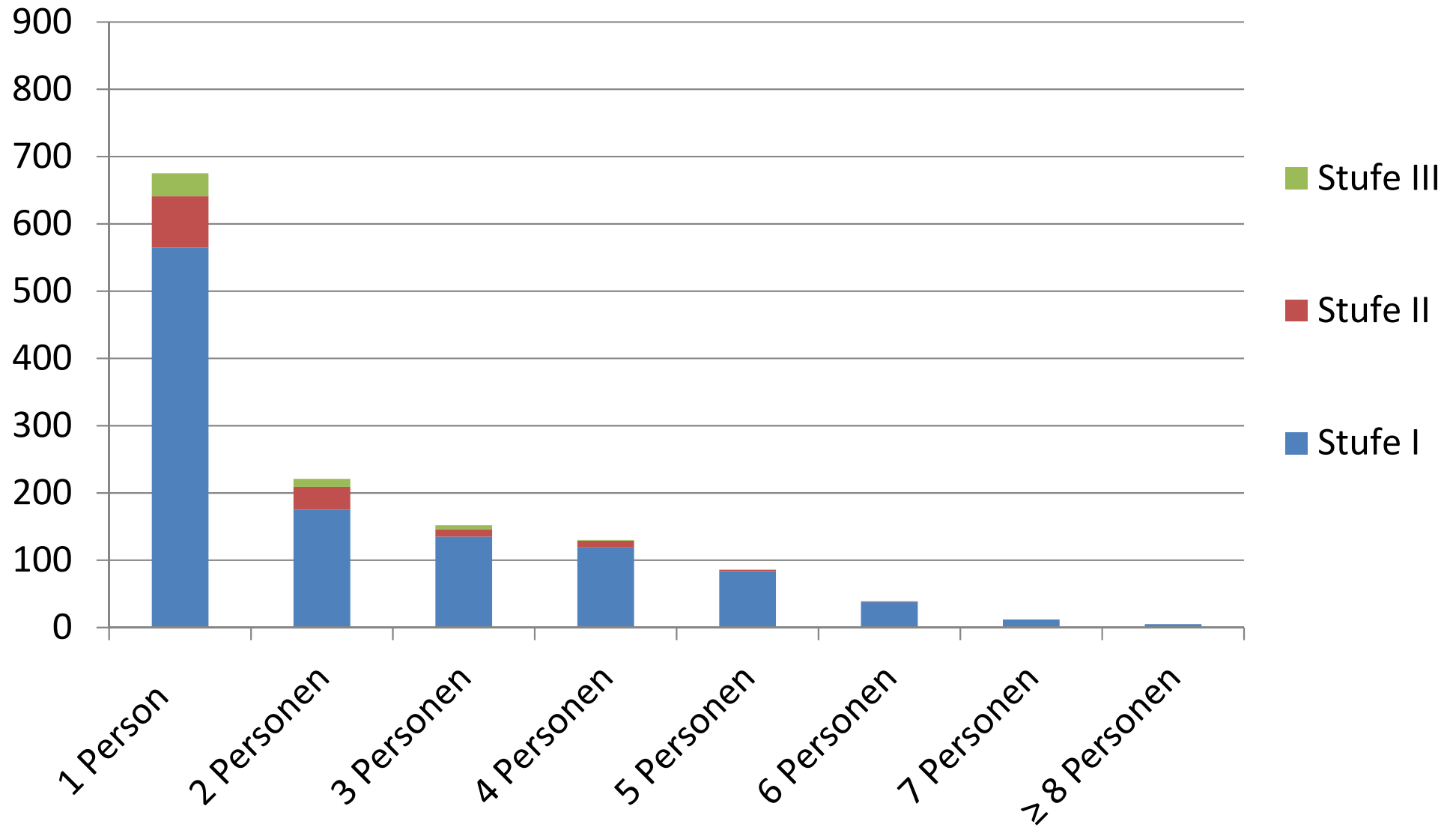
EOF-Einkommensstufe	Bestand
Stufe I	1.133
Stufe II	134
Stufe III	53
<b>Gesamt</b>	<b>1.320*</b>

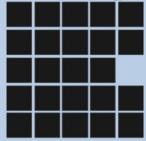
\*Zwischen Gesamtanträgen und Anträgen nach EOF-Einkommensstufen besteht eine Differenz von 6 Anträgen. Bei diesen 6 Anträgen waren die Einkommensverhältnisse zum Stichtag nicht abschließend geklärt.

# Wohnungsanträge nach Haushaltsgrößen und EOF-Einkommensstufen

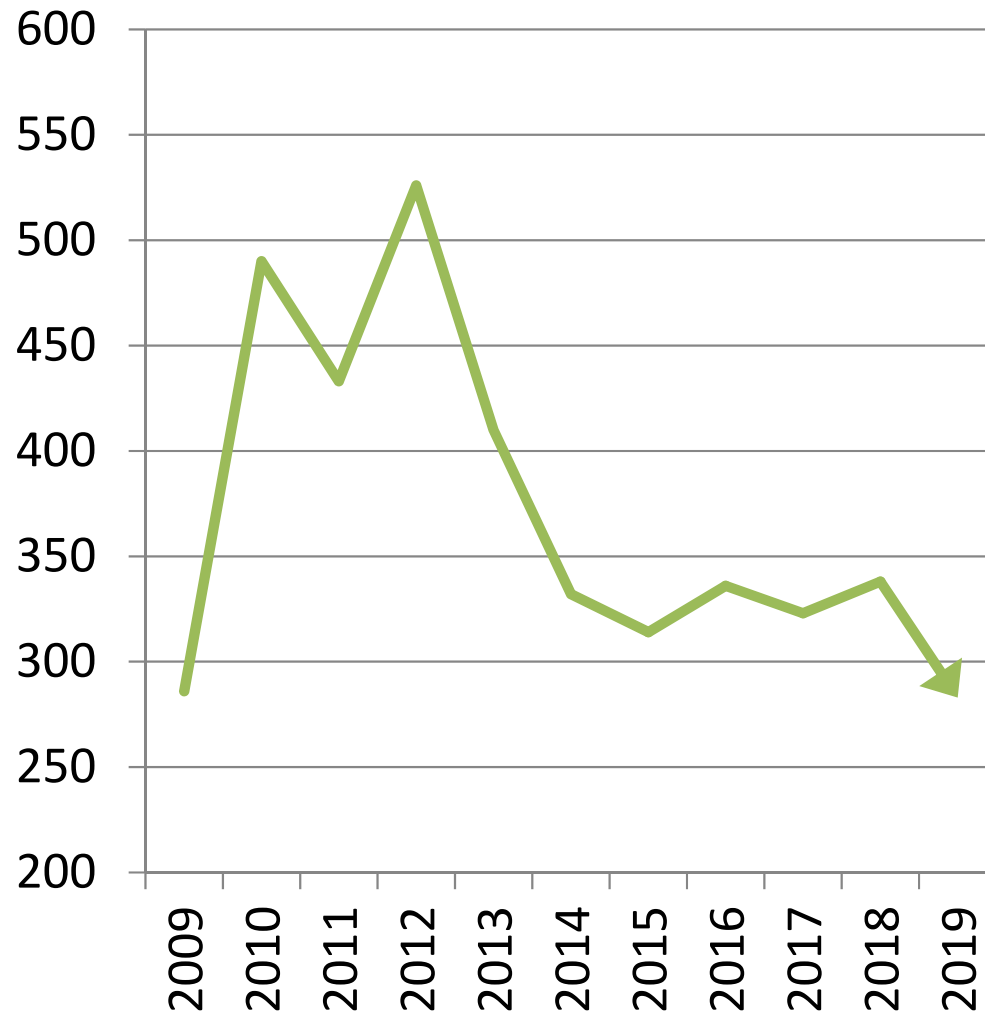
Haushaltsgröße	Stufe I	Stufe II	Stufe III	Gesamt
1-Personen-Haushalt	565	76	34	675
2-Personen-Haushalt	175	34	12	221
3-Personen-Haushalt	135	11	6	152
4-Personen-Haushalt	119	10	1	130
5-Personen-Haushalt	84	2	-	86
6-Personen-Haushalt	38	1	-	39
7-Personen-Haushalt	12	-	-	12
≥ 8-Personen-Haushalt	5	-	-	5
<b>Gesamt</b>	<b>1.133</b>	<b>134</b>	<b>53</b>	<b>1.320</b>

# Wohnungsanträge nach Haushaltsgrößen und EOF-Einkommensstufen





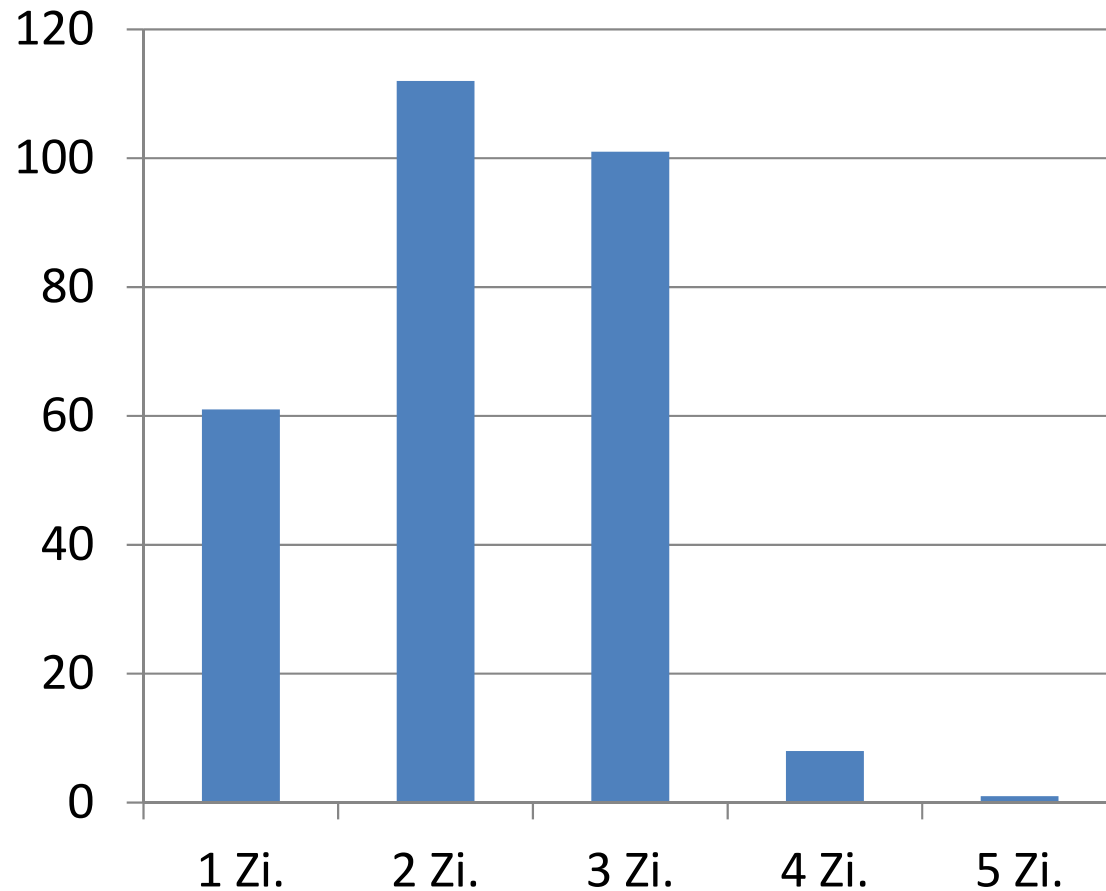
# Wohnungsvermittlungen



Jahr	vermittelte Wohnungen
2009	286
2010	490
2011	433
2012	526
2013	410
2014	332
2015	314
2016	336
2017	323
2018	338
2019	283

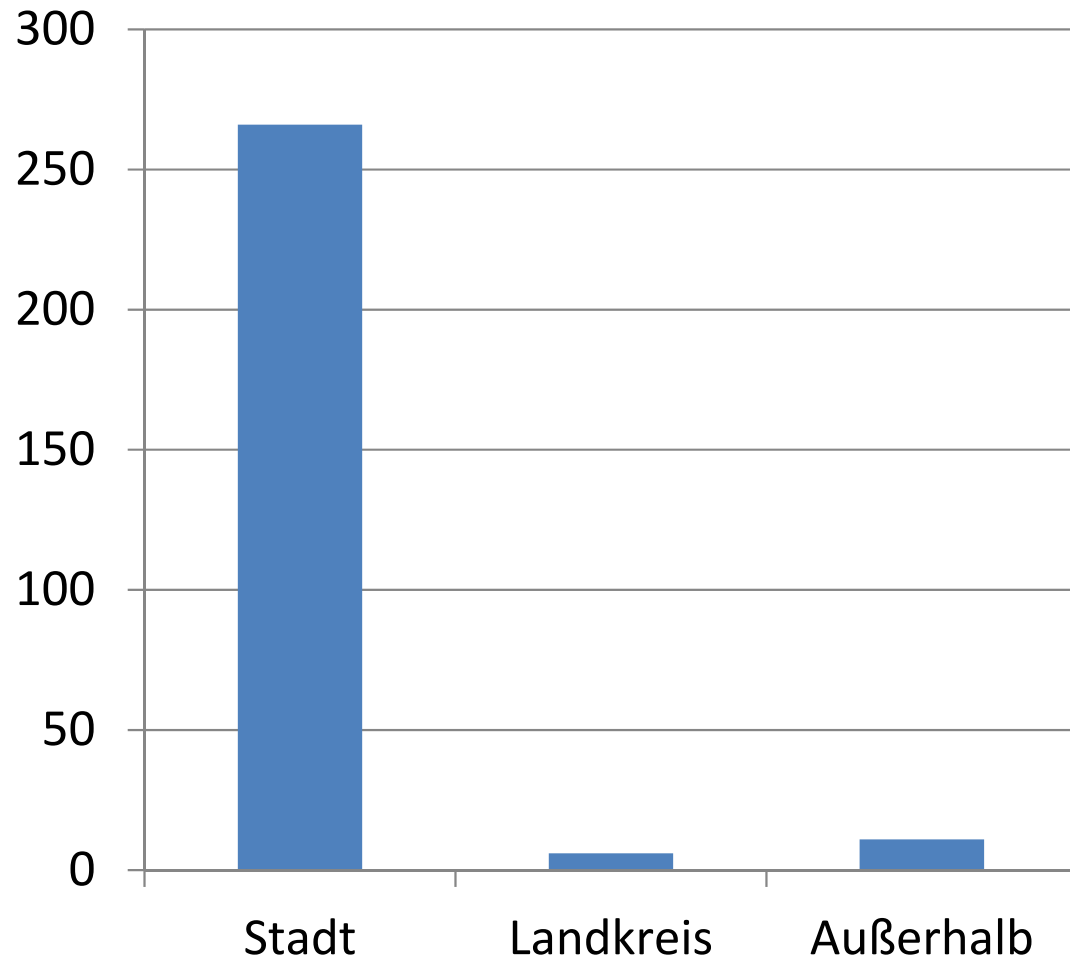


# Wohnungsvermittlungen nach Wohnungsgröße

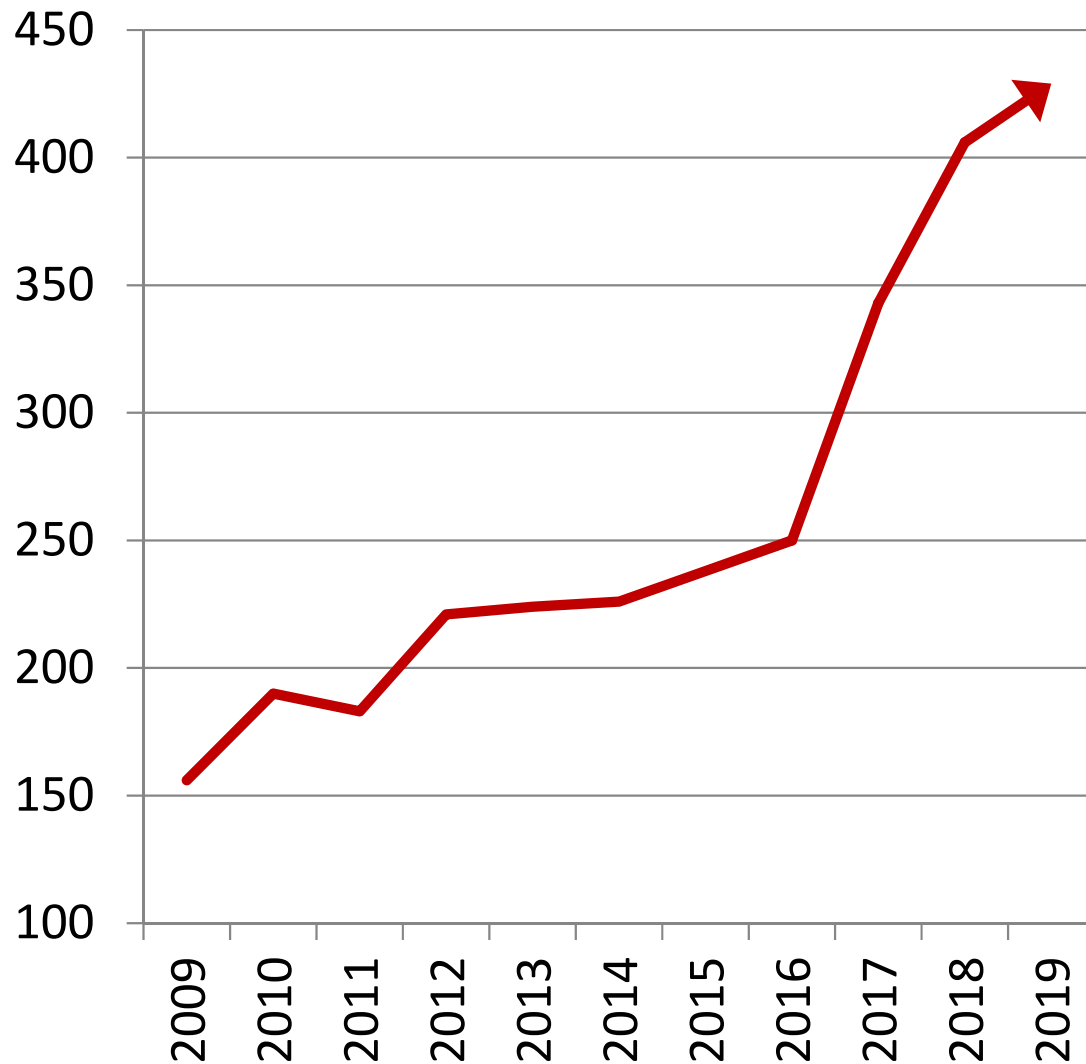
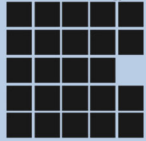


Wohnungsgröße	Vermittlungen
1-Zimmer-Wohnung	61
2-Zimmer-Wohnung	112
3-Zimmer-Wohnung	101
4-Zimmer-Wohnung	8
5-Zimmer-Wohnung	1
<b>Gesamt</b>	<b>283</b>

# Wohnungsvermittlungen nach Wohnort der Antragssteller



Wohnort	Vermittlungen
Stadtgebiet Erlangen	266
Landkreis ERH	6
Außerhalb	11
<b>Gesamt</b>	<b>283</b>



Stichtag	Zahl der Anträge
31.12.2009	156
31.12.2010	190
31.12.2011	183
31.12.2012	221
31.12.2013	224
31.12.2014	226
31.12.2015	238
31.12.2016	250
31.12.2017	343
31.12.2018	406
31.12.2019	429

Bei den EOF-Anträgen handelt es sich ausschließlich um Anträge, die zur Bewilligung kamen.